

Fahrzeugumbau

# ROLLSTUHLGERECHTES FAHRZEUG

Opel Movano L2H2 / L3H2



ZERTIFIZIERTE  
AUFBAUTEN



Das Plus  
an Sicherheit!

Abbildung zeigt L3H2



[www.amf-bruns.de](http://www.amf-bruns.de)



# KRAFTFAHRZEUG FÜR MOBILITÄTSEINGESCHRÄNKTE PERSONEN

Opel Movano L2H2 / L3H2



Über den Lift gelangt der Rollstuhl in das Fahrzeug; das AMF-Bruns PROTEKTOR System sichert Person und Rollstuhl.



Der SMARTFLOOR Systemboden ermöglicht eine flexible Beförderung von Personen mit und ohne Rollstuhl.

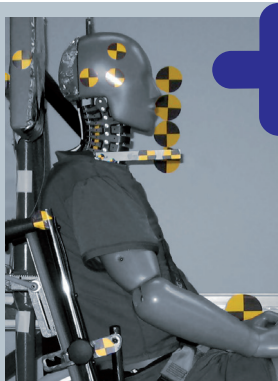


Trittstufe und Handgriff am Seiteneinstieg ermöglichen bequemen Zugang zum Fahrgastraum.

## DIESE PUNKTE ZÄHLEN

- » Flexibler & individuell geplanter SMARTFLOOR Aluminium-Systemboden
- » Schnelle und flexible Gestaltung des Innenraumes durch herausnehmbare Einzelsitze
- » SMARTSEATS mit Stoffbezug bzw. Kunstleder
- » Über einen Lift gelangen Rollstuhlfahrer sicher in das Fahrzeug (DIN 75078)
- » Linearlift AL1 ist ein vollautomatischer Lift für die Heck- oder Seitentür; das durchsichtige Plattformdesign ermöglicht exzellente Sicht nach hinten
- » Elektrische Trittstufe für einen bequemen Zugang in die hinteren Sitzreihen
- » Kopf- und Rückenlehne FUTURESAFE ist ergonomisch geformt und leicht schwenkbar; dank der Wandhalterung ist eine flexible Positionierung möglich
- » Innenverkleidung und Dachhimmel im Fahrgastraum von AMF-Bruns

*HINWEIS: Fahrzeug als verglasten Kastenwagen ab Werk bestellen*



**Das Plus an Sicherheit!**

**FUTURESAFE®**  
Kopf- und Rückenstütze

FutureSafe ist sicher, platzsparend und komfortabel zugleich. Ein flexibel anpassbares und patentiertes Sicherheitssystem mit integriertem Sicherheitsgurt für Rollstuhlfahrer.

**PROTEKTOR®**  
Rollstuhl- und Personenrückhaltesystem

Das AMF-Bruns Protektor System entspricht den Anforderungen nach DIN 75078 Teil II, ISO 10542.

**PROSAFE®**  
Kraftknotenadapter

Das Kraftknotensystem garantiert das schnelle und verwechslungsfreie Befestigen des Rollstuhls am Fahrzeugboden. Ein Beckengurt für die Person im Rollstuhl gehört zum System.

## AMF-BRUNS STEHT FÜR EIN HÖCHTSMASß AN SICHERHEIT

- » Sicherheitsgeprüftes AMF-Bruns PROTEKTOR Personen- und Rollstuhlrückhaltesystem nach DIN 75078-2
- » Linearlift mit EMV-Prüfung nach EU-Richtlinien (elektromagnetische Verträglichkeit)
- » FUTURESAFE gemäß ISO 10542 und DIN 75078-2
- » Fahrzeugumbau nach DIN 75078-1/2



AMF-Bruns GmbH & Co. KG | Hauptstraße 101 | D-26689 Apen  
Telefon +49 (0) 44 89 / 72 72 33 | Fax +49 (0) 44 89 / 62 45  
hubmatik@amf-bruns.de

[www.amf-bruns.de](http://www.amf-bruns.de)



DIN EN ISO 9001  
REG.-NR. QI 0105027